

The background of the entire page is filled with a pattern of colorful, rounded rectangular shapes. These shapes are scattered across the white background and come in a variety of colors including dark teal, light green, yellow, orange, red, purple, and brown. They are oriented in different directions, creating a dynamic and vibrant visual effect.

Rapport d'impact social 2023

make_sense

Edito

Alors que le besoin de se rencontrer et d'échanger est de plus en plus important, où trouver ces espaces ? Dans un monde qui va mal, comment agir ? Comment continuer à se rencontrer, à échanger ? Où trouver l'énergie pour imaginer des alternatives ? Comment amorcer les transitions nécessaires ?

En 2023, nous avons choisi de rester positifs, en nous focalisant sur les possibilités plutôt que sur les obstacles, convaincus qu'un avenir meilleur était à portée de main. On est resté du côté de celles et ceux qui imaginent le monde tel qu'il devrait être et qui se disent : pourquoi pas. Même si ça prend du temps. Même si on ne sait pas d'avance quel sera le résultat. Même si ça peut sembler anecdotique ou utopique. On a continué à inventer des expériences différentes, où l'on cherche, sans rougir, à être bienveillant·e·s les un·e·s avec les autres. On a provoqué des rencontres entre des acteurs qui ne se croisent plus nulle part ailleurs. On a rencontré plus de 10 000 jeunes partout en France dans leurs universités, écoles et associations pour leur présenter des opportunités d'emploi à impact positif.

Nous sommes fiers d'avoir pour la première fois des résultats d'impact social communs à tous les programmes de makesense. Ces résultats sont possibles grâce à notre réorganisation autour de notre "boussole du bien commun", qui guide toutes nos activités autour de 5 principes :

- ▶ Saisir et se saisir de la complexité du monde — nous ne croyons pas aux solutions simplistes et définitives, on cultive l'esprit critique et d'adaptation.
- ▶ Nourrir et cultiver les imaginaires désirables — l'imagination doit nous permettre de poser de nouvelles règles du jeu, d'inventer une nouvelle société.
- ▶ Développer les capacités d'initiatives et d'adaptation — nous outillons les individus pour qu'ils et elles puissent agir et transformer leur environnement
- ▶ Faire ensemble pour mieux vivre en société — nous développons de nouveaux modèles d'organisation, plus épanouissants individuellement, plus efficaces collectivement.
- ▶ S'inscrire en harmonie avec le vivant — pour en finir avec la domination de la "nature" par l'Humain.

On compte bien ne pas s'arrêter là en 2024. On vous souhaite une bonne lecture !

L'équipe impact de makesense France

Makesense en 1 minute chrono

makesense est une communauté internationale qui accompagne l'engagement de toutes et de toutes. On réunit des citoyen·nes engagé·es, des entrepreneur·es passionné·es et des organisations visionnaires pour résoudre ensemble les défis sociaux et environnementaux de notre époque. Notre plan : redonner à toutes et toutes le pouvoir d'agir.

Depuis 12 ans, makesense crée des outils et des programmes de mobilisation collective. Nos programmes de sensibilisation et de mobilisation redonnent la pêche, le sourire et le sens du collectif.

Nous accompagnons des entrepreneur·es engagé·es. Iels ont des projets qui vont faire du bien à la société, aiment les échanges et l'émulation collective, et pensent qu'on travaille mieux quand on partage nos idées.

Nous développons des outils pour aider les organisations à répondre aux enjeux de demain et intégrer les sujets environnementaux et sociaux dans leurs stratégies. Nos méthodologies, testées et approuvées par plus de 10 000 collaborateur·rices en 12 ans, permettent aux organisations de se transformer durablement.

Enfin, au travers de notre plateforme d'emplois à impact positifs, **nous participons à une transition importante et nécessaire des emplois.** En France, nous sommes en 2024 plus de 90 salarié·es.



Un petit tour de nos expertises

Pas facile de comprendre ce que fait makesense en 1 phrase... Alors voici une tentative de définition !

#1

Eveiller pour créer des bascules individuelles

Les solutions aux défis de société existent ! À travers des articles sur notre **nouveau média Chiche**, des vidéos, nos podcasts ou encore des actions de sensibilisation, nous donnons à voir les précurseur·ses et leurs solutions pour redonner espoir et stimuler le passage à l'action. Nous donnons aussi accès à des milliers de jobs engagés via notre plateforme d'emploi jobs that makesense.



#2

Former à l'action et la mobilisation dans différents cercles de la société

Une fois inspiré·es, citoyen·nes, entrepreneur·es, collaborateur·rices sont formé·e·s à agir simplement et efficacement pour démultiplier l'impact des solutions. Ils acquièrent les compétences pour agir collectivement et surtout engager autour d'elles et eux. Ce sont nos **programmes Réaction** et ses centaines de mobilisateur·rices, notre **Club des communautés**, le programme **Ecowork** au sein du groupe VINCI.



Un petit tour de nos expertises

#3

Accompagner et rassembler des projets pour faire basculer des secteurs

Nous accompagnons les porteur·ses de solutions des premiers pas (idée) au déploiement de leur activité (croissance et financement) afin que leur solution soit crédible et utile. Nous renforçons des communautés d'entrepreneur·es sociaux pour contribuer à faire basculer des secteurs, notamment via **les programmes Test and Learn et Décollâges**. Nous accompagnons des projets sur le temps long et en profondeur grâce à nos fonds d'investissement.

#4

Faciliter la collaboration et l'innovation qui font bouger les normes et les valeurs

Pour faire travailler ensemble citoyen·nes, innovateur·ices, entreprises, institutions publiques et ONG, **nous faisons vivre à nos membres des expériences de collaboration**. Il s'agit de bousculer positivement les organisations, en créant des collaborations avec des entreprises de l'ESS qui décalent les normes et les valeurs, ou en offrant des parcours d'évolution et d'innovation qui ont du sens au sein des structures via l'intrapreneuriat.

Ce qu'il faut retenir si vous avez 3 minutes chrono

► **Nous élargissons les imaginaires pour renforcer la conviction qu'une transformation sociétale est possible.**

Ainsi, après leur expérience avec makesense, **7 personnes sur 10 parviennent à nouveau à définir et imaginer une société qui va bien grâce à makesense.**

L'imagination doit nous permettre de poser de nouvelles règles du jeu, d'inventer une nouvelle société respectueuse de l'humain et du vivant.

► **Nous faisons découvrir des méthodes et des solutions pour faire bouger les lignes.**

Ainsi, après leur expérience avec makesense : **8 personnes sur 10 déclarent avoir découvert des initiatives et des solutions portant sur la thématique du programme ou de la formation suivie.**

Pour les répondant·es rencontré·es en entreprise, **1 personne sur 3 déclare co-construire sa feuille de route avec ses parties prenantes.**

Chez makesense, on ne croit pas aux solutions simplistes : on outille les individus pour qu'ils et elles puissent agir les uns avec les autres et transformer leur environnement.

► **Nous accélérons la transition nécessaire vers des emplois et organisations à impact positif.**

Ainsi, après une expérience avec makesense, **1 personne sur 3 a fait évoluer son emploi vers plus d'impact positif ou a lancé une recherche d'emploi à impact positif !**

7 personnes sur 10 déclarent avoir découvert des modèles d'entreprises qui reflètent nos idéaux de société

Brique après brique, nous contribuons à créer de nouveaux modèles d'organisations, plus épanouissants individuellement et plus efficaces collectivement !

Nos engagé·es

Les 28 000 personnes qui se sont engagées avec makesense en 2023 sont toujours majoritairement ce qu'on peut appeler des "jeunes" (de 18 à 35 ans). Ils et elles vivent un peu partout en France - en majorité dans des villes de grande et moyenne tailles.

En 2023, nous avons poursuivi nos efforts pour construire une partie de nos activités en dehors de ce cercle :

Avec le programme Transition Juste, nous avons collaboré avec de nombreuses organisations de l'éducation populaire et avons co-construit avec des jeunes un programme d'engagement pour permettre à des milliers de jeunes des quartiers populaires d'investir le champ de l'écologie par la parole et l'action.

Jobs that makesense est devenu en 2023 la plateforme de référence de l'emploi à impact positif avec plus de 3 millions de visites sur son site.

Nous avons poursuivi l'accompagnement de projets qui ne cochent pas les critères classiques de l'entrepreneuriat, notamment en soutenant des initiatives en zones rurales.

Nous sommes allé·es à la rencontre de professionnel·les sur leurs lieux de travail : nous avons sensibilisé plus de 5 000 collaborateur·ices à travers nos missions en entreprises pour qu'ils et elles lancent des projets engagés et pratiquent la mobilisation en interne.



Ce qu'on veut dire par "mesure d'impact social"

Par mesure d'impact social, selon la formule consacrée, on veut dire l'ensemble des conséquences des activités de makesense, sur ses parties prenantes externes, sur ses salarié·e·s et bénévoles, et sur la société en général.

On évalue cet impact social avant tout pour nous - membres de makesense - et pour celles et ceux qui participent à nos programmes.

Nos objectifs en réalisant des études d'impact social sont les suivants :

- Mieux connaître les participant·es à nos programmes et événements afin de les accompagner au mieux
- Privilégier des modes d'actions plus efficaces que d'autres pour augmenter notre impact avec des ressources égales
- Connaître et comprendre les transformations qui ont lieu (en partie) grâce à nous dans une démarche d'amélioration continue
- Connaître une petite partie des réponses nous motive et nous donne envie de faire encore mieux !



Méthodologie et limites

En 2022, nous avons revu notre stratégie et notre théorie du changement. Vous vous en doutez, on a voulu faire ça en collectif. Alors on a pris le temps d'améliorer notre compréhension d'un monde qui change, en faisant des interviews avec toutes les personnes qui nous inspirent. On a débattu entre nous, mis toutes les options sur la table. On a rêvé, mais on a aussi cherché à être lucides sur ce qu'on sait faire le mieux. On vous a raconté toutes nos aventures dans une série d'articles.

Après avoir défini notre boussole du bien commun autour de 5 grands axes, on a travaillé sur un questionnaire d'évaluation d'impact social qui nous permettrait de savoir si les expériences transformatrices makesense atteignent leurs objectifs. Ce questionnaire est organisé autour des axes de la boussole et a été soumis dès que possible aux participant·es à nos événements et programmes directement après l'expérience vécue.

Au sein de ce questionnaire, les questions posées sont construites autour de notre boussole du bien commun :

- ▶ Saisir et se saisir de la complexité du monde — des questions sur l'accès, grâce à makesense, à des informations et perspectives variées sur les réalités des défis sociaux et environnementaux
 - ▶ Nourrir et cultiver les imaginaires désirables — des questions sur la capacité à imaginer un avenir désirable et le rôle de makesense dans cette capacité
 - ▶ Développer les capacités d'initiatives et d'adaptation — des questions
- sur les actions réalisées au cours de l'expérience makesense ou grâce à makesense, et sur les compétences associées
- ▶ Faire ensemble pour mieux vivre en société — des questions sur les personnes rencontrées au cours de l'expérience, et le rôle de celles-ci
 - ▶ S'inscrire en harmonie avec le vivant — des questions sur la perception du vivant, et ce que l'expérience avec makesense change

En 2023, 3 723 personnes ont répondu à ce questionnaire d'impact social. Merci à toutes !

Notre évaluation d'impact social compte tout de même des limites :

Cette année, nous avons mis en place un questionnaire unique pour l'ensemble des expériences proposées par makesense. Malgré tous nos efforts, la liste des questions était donc plus ou moins pertinente en fonction des expériences vécues ! On se promet d'améliorer cela l'année prochaine.

#1

#2

Nous restons centré·es sur un référentiel d'actions et de compétences propres à makesense et ne sommes pas encore parvenus à un référentiel commun avec d'autres acteur·ices de notre écosystème.

3 723 répondant·es c'est beaucoup, mais cela nous laisse une grande marge de progression par rapport aux 28 000 personnes qui ont pris part à une expérience makesense en 2023.

#3

makesense fait vivre des “expériences transformatrices”

A quoi ressemble une expérience vécue avec makesense ? Qu’il s’agisse d’un programme d’accompagnement de porteur·ses de projet social, d’une formation ou d’un atelier de sensibilisation à des enjeux climatiques et sociaux, certains ingrédients se retrouvent à chaque expérience makesense....

#1

Une expérience où l’on se sent acteur·rice du changement :

85% des répondant·es nous disent avoir participé activement et co-construit l’expérience avec les autres participant·es, sans se sentir en compétition les uns avec les autres.

#2

Une expérience où l’on se sent écouté et accueilli

Plus de 9 répondant·es sur 10 nous disent que leur expérience makesense a été une expérience où l’écoute, l’empathie et la bienveillance avaient leur place.

#3

Une expérience où l’on fait des rencontres marquantes

C’est ce que déclarent plus de 6 personnes sur 10, et même 8 personnes sur 10 si l’on exclut les personnes qui ont suivi un atelier avec leurs classes ou des collectifs qu’ils ou

Au travers de ces expériences...

- 1 personne sur 3 a fait évoluer son emploi vers plus d’impact positif ou a lancé une recherche d’emploi à impact positif
- 7 personnes sur 10 ont découvert des modèles d’entreprises qui reflètent nos idéaux de société
- 7 personnes sur 10 parviennent à nouveau à définir et imaginer une société qui va bien pour l’avenir grâce à makesense
- 8 personnes sur 10 ont découvert des initiatives et des solutions portant sur la thématique du programme ou de la formation suivie.

En termes d’actions réalisées, sur 3723 répondant·es...

- +340 personnes travaillant au sein d’organisations nous disent intégrer davantage grâce à nous leurs parties prenantes et co-construire avec elles la feuille de route de leur entreprise,
- +640 personnes ont créé ou continué à développer leur projet à impact positif
- +730 personnes ont participé à c actions de sensibilisation, type fresc du climat ou atelier 2 tonnes,



**Faciliter
l'engagement
de chacun-e**



Aller à la rencontre de jeunes un peu partout en France

En 2023, nous sommes allé.es à la rencontre de près de 10 000 jeunes dans leurs universités et écoles dans lesquelles nous animons des ateliers de sensibilisation aux causes sociales et environnementales. Nous leur avons présenté des opportunités d'emploi à impact positif.

Nous avons recueilli 2 655 réponses à notre questionnaire d'impact auprès des jeunes sensibilisé.es.

Près de 85% des répondant.es sont des jeunes entre 18 et 25 ans. Ces individus s'identifient comme femmes à 54%.

A l'issue de leur expérience makesense...

6/10

Près de 6 personnes sur 10 nous disent suivre de nouvelles sources d'information engagées après leur atelier.

1/3

Une personne sur trois nous dit souhaiter dans le futur se lancer dans une recherche d'emploi avec un impact positif. Mission réussie !

« C'était une expérience très riche et inspirante ! Elle m'a donné l'envie et des clés pour développer un projet à impact et le lier avec mes ambitions pros. C'était également l'occasion de s'inspirer des expériences de chacun et d'échanger et réfléchir avec d'autres personnes tout aussi inspirantes »

« J'ai bien aimé, cela m'a permis de m'engager pour participer à une distribution de repas chauds »



Réveiller le pouvoir d'agir de chacun via de courts programmes d'engagement

L'un de nos programmes d'engagement citoyen phare, ré_action, est passé du "en ligne" au présentiel en 2023. Nous avons organisé des programmes d'action d'un mois pour des milliers de citoyen·nes dans une quarantaine de villes animées par une centaine de mobilisateur·ices. Les actions réalisées par les participant·es sont aussi variées que les enjeux qu'ils et elles adressent : ramassage de déchets, plantation d'arbres citoyenne, collecte alimentaire, discosoupes et distribution sous forme de maraudes, visite en EHPAD...

► **3 500 personnes** ont pris part à des programmes d'engagement sur leur temps personnel en 2023. 337 ont répondu à notre questionnaire d'impact, soit un peu moins de 10%.

► Les participant·es à cette expérience s'identifient comme femmes pour **7 personnes sur 10**.

► **1 personne sur 3** nous dit avoir transformé son emploi vers plus d'impact positif ou bien avoir lancé une recherche d'emploi dans ce sens.

makesense a favorisé leur sentiment d'appartenance à un collectif qui agit : **7 participant·es sur 10** disent s'être senti·es au travers de leur expérience appartenir à un collectif qui agit ensemble, et **8 sur 10** ont eu la sensation de pouvoir participer à co-construire l'aventure collective.

L'expérience semble avoir plu, puisque **4 participant·e-s sur 10** ont proposé à une autre personne de participer à un événement ou programme makesense suite à leur expérience.

Sur un objectif de recommandation de 20% des participant·es, c'est

Marjory et Lucie à Rennes nous racontent, après avoir organisé un événement "cleanwalk

« **Nous étions 5 au départ et avons terminé à 20 ! Intriguées par ce que nous faisons, les personnes qui passaient par là s'arrêtaient pour discuter avec nous et certaines se sont même prêtées au jeu avec nous.** »

« **makesense me donne le pouvoir et la force de construire une communauté locale engagée. J'ai connu makesense par ré_action, puis je me suis lancé pour animer un programme Dehors en juin dernier et maintenant j'organise une action par mois pour m'assurer de se retrouver face aux enjeux (cleanwalk, collecte alimentaire, discosoupe, action en EHPAD). makesense m'a équipé, donné le cadre et la confiance et maintenant j'ai la chance de conjuguer une communauté nationale en ligne avec un groupe local** »

Former des mobilisateur·ices pour engager sur des causes sociales et environnementales

Plus de 500 mobilisateur·ices ont été formés en 2023. 100 d'entre elles et eux ont répondu à notre questionnaire d'impact. Les mobilisateur·ices ont généralement entre 18 et 35 ans (pour 80% des répondant·es).

Devenir mobilisateur·ice,

- **C'est devenir acteur·ice de la transformation de sa carrière professionnelle vers plus d'impact positif** : 1 mobilisateur·ice sur 2 nous dit avoir transformé son emploi vers plus d'impact positif ou bien avoir lancé une recherche d'emploi dans ce sens.
- **S'ouvrir les horizons à la complexité du monde et des enjeux** : tous les mobilisateur·ices (bon, d'accord, 97%) nous disent avoir découvert des initiatives et des solutions sur la thématique de leur expérience.
- **Retrouver espoir dans notre capacité à transformer la société**, puisque 9 mobilisateur·ices sur 10 nous disent parvenir à imaginer ce que pourrait être une société qui va bien et qui respecte les limites planétaires, et 9 sur 10 d'entre elles et eux nous disent que le rôle de makesense est utile ou déterminant dans cette capacité.

► **Leur expérience est co-construite et se déroule dans une atmosphère sympathique**, puisque 9 mobilisateur·ices sur 10 nous disent s'être senti·es légitimes pour s'exprimer et participer à la prise de décision. 98% disent avoir senti que la bienveillance, l'écoute et l'empathie étaient encouragées. Nous sommes fier·es de la qualité des formations données aux mobilisateur·ices qui ont permis de tels résultats !

Au programme de cette nouvelle mouture : des ateliers pour mieux comprendre notre monde un peu fou et ses défis, suivis de journées permettant de découvrir l'entrepreneuriat social, mais aussi l'engagement citoyen et la carrière à impact positif.



9/10

9 personnes sur 10 nous disent avoir rencontré des personnes aux points de vue et perspectives variées au travers de leur expérience.



Focus : le programme Transition Juste

Alors qu'ils sont au centre des enjeux écologiques, les jeunes de quartiers populaires sont sous-représentés dans le mouvement en faveur de l'écologie.

Notre ambition à 3 ans, partagée avec d'autres acteurs de l'engagement, est de permettre à des milliers de jeunes d'investir le champ de l'écologie par la parole et l'action.

Notre conviction est qu'agir pour l'environnement est une opportunité pour tous les jeunes d'améliorer leur vie quotidienne et de se projeter comme acteurs d'un futur désirable.

En partenariat avec plus de 50 responsables d'associations d'éducation populaire, et surtout de centaines de jeunes, nous avons créé un programme de formation-action pour mettre l'écologie au service des priorités des jeunes.

Le programme permet de définir sa place dans le mouvement écologique, et de passer à l'action collective près de chez soi : découvrir et utiliser les infrastructures existantes dans son quartier, sensibiliser les commerçants au zéro déchet ou aux économies d'énergie, mener l'enquête sur la qualité de l'air local pour interpeller les élus...

Des interventions pour +1000 jeunes ont été prévues et réalisées en 2023.

Plus de 300 répondant·es ont répondu à notre questionnaire d'évaluation d'impact.

Avec quels résultats ?

#1 Le renforcement de la légitimité à s'emparer des sujets climatiques

- 1 personne sur 2 dit se sentir plus à l'aise pour se déclarer écolo
- 85% des participant·es déclarent penser avoir leurs places dans le mouvement écologie
- Près de 8 personnes sur 10 ont pris confiance dans leur capacité d'action pour l'écologie

#2 L'envie d'agir depuis son quartier, sur ses sujets et avec ses proches

- 92% des participant·es ont envie de continuer à agir pour l'écologie, en majorité avec des personnes qu'ils et elles connaissent déjà.



#3 L'écologie comme opportunité professionnelle

- 9 personnes sur 10 déclarent avoir découvert de nouveaux métiers en lien avec l'écologie grâce au programme et 8 sur 10 ont davantage envie de prendre en compte les enjeux écologiques dans son orientation professionnelle
- 1 personne sur 2 a fait des rencontres utiles et 35% des participant·es se sont directement inscrit·es sur la plateforme d'emploi à impact positif jobs that makesense directement après le programme !

Plus de dix ans déjà que nous accompagnons des organisations dans leur transition vers de nouveaux modèles et façons de faire plus respectueux des limites planétaires et de l'humain.

Transformer les entreprises et les territoires



Transformer les entreprises et les territoires

En 2023, nos expériences d'engagement ressemblent à....

- ▶ Des communautés de professionnel·les engagé·es, par exemple au sein du Club des communautés où nous partageons nos outils pour développer des communautés à impact. Ce club compte aujourd'hui plus de 60 professionnel·les et 40 communautés à impact.
- ▶ Des ateliers et des programmes initiés avec des collectivités locales pour remettre le collectif au centre

Leur expérience makesense agit comme...

- ▶ **Une ouverture vers des horizons engagés** : après leur expérience, 96% des répondant·es nous disent avoir rencontré des personnes aux points de vue variés et 9 sur 10 nous disent avoir via leur expérience découvert des initiatives et solutions engagées.
- ▶ **Un booster de projets professionnels à impact positif** :

des dynamiques territoriales, faire évoluer les pratiques et les postures, et faciliter la bonne coopération au sein des écosystèmes locaux.

- ▶ Des programmes d'intrapreneuriat et des dispositifs d'accompagnement d'innovateurs internes, qui permettent d'innover de manière participative, et d'engager les collaborateur·rices, de les former, de les transformer pour qu'ils·elles bousculent à leur tour leur organisation !
- ▶ Des programmes d'accompagnement de dirigeant·es de PME et d'ETI pour devenir société à mission, pour

une personne sur 4 nous dit avoir développé un projet à impact positif et une personne sur trois nous dit avoir fait évoluer son poste vers un impact positif.

▶ Un laboratoire d'expériences qui font la différence :

Sur l'imaginaire : 7 personnes sur dix nous disent parvenir grâce à makesense à imaginer une société qui va bien et qui respecte les limites planétaires.

Sur la participation : près de 9 sur 10 se

sont senti·es légitimes pour s'exprimer, participer à la prise de décision, et co-construire l'expérience en collectif, au travers d'expériences qui favorisent l'écoute, la bienveillance et l'empathie (95%).

Les participant·es décrivent cette expérience au travers d'un sentiment d'appartenance à un collectif qui agit ensemble et une expérience hors les murs.

86%

se sont senti·es inspiré·e·s et en capacité d'inspirer d'autres personnes !

« **Le programme makesense a donné un certain sens à mon rôle professionnel, que j'avais l'impression d'avoir perdu. Je manquais de légitimité et ça m'a donné les outils et l'accompagnement nécessaire qui m'ont aidé à reprendre confiance, à reprendre ma place. On est sorti des sentiers battus, et ça nous a permis d'apprendre des compétences qui vont nous aider au quotidien.** »

« **Cela m'a fait prendre de la distance par rapport à tout ce qu'on faisait et ce qu'on voulait faire. Au-delà des actions concrètes réalisées à court terme, cela a amorcé des réflexions sur plein d'autres sujets : comment on fait vivre ces valeurs avec nos salariés, nos fournisseurs.** »

« **makesense a su embarquer les entreprises par son approche non moralisatrice de la transition écologique et a développé des outils réellement adaptés à la diversité des besoins des branches.** »

« **Les objectifs sont bien atteints, les dynamiques sur le territoire sont marquées et lancées. À nous de les faire vivre et les maintenir. L'intervention d'un acteur un peu extérieur comme makesense était très bénéfique, cela apporte un regard nouveau et des nouvelles façons de faire.** »

Accompagner des porteur·euses de projet

Depuis que nous avons commencé à accompagner des entrepreneur·es sociaux en 2013, notre vision s'est aiguisée. Nous défendons aujourd'hui un entrepreneuriat social organisé et ambitieux ! 47 entrepreneur·es accompagnés par makesense en 2023 ont accepté de répondre à notre questionnaire d'impact social.

Nos accompagnements en 2023, c'est par exemple...

► Le bien connu Test and Learn, qui existe depuis 9 ans, pour donner aux porteurs et porteuses de projets sociaux toutes les clés et les connexions nécessaires pour passer du concept innovant à la mise en place de structures viables et robustes.

► Le programme Inclusion et Ruralité, qui accompagne une quinzaine de porteurs et porteuses de projets dans le lancement et le développement de leur structure d'insertion, via un accompagnement sur-mesure pendant 3 ans ainsi que l'accès à une communauté de partage et d'entraide.

Pour ces porteurs et porteuses de projets sociaux, makesense...

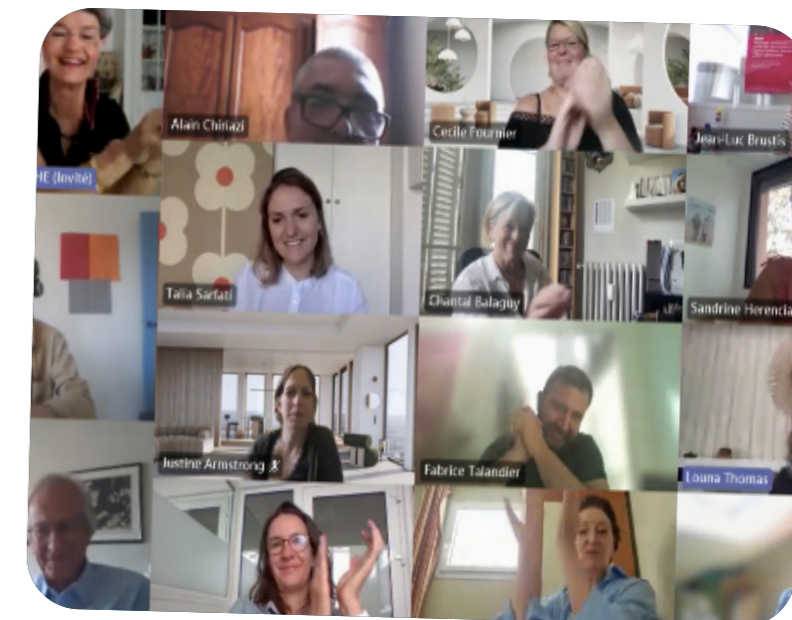
► **Participe au renforcement de l'impact positif de leurs projets** : 85% ont défini avec nous leur mission sociale, 3 entrepreneur·es sur 5 annoncent intégrer davantage leurs parties prenantes et 1 entrepreneur·e sur 4 a créé un ou deux emplois à impact dans le cadre de sa structure pendant ou directement après le programme d'accompagnement

► **Accélère leurs rencontres utiles** : 94% de ces entrepreneur·es nous disent avoir fait grâce à makesense des rencontres qui les ont marqué ou leur ont été utiles. Ces rencontres leur ont notamment permis de recevoir des conseils pertinents pour leurs projets.

► **Renforce leur conviction qu'un avenir positif est possible** : tous les

entrepreneur·es nous disent parvenir à imaginer une société qui va bien et qui respecte les limites planétaires, et 94% nous disent que le rôle de makesense a été plus qu'utile dans cet imaginaire.

Pour découvrir les résultats d'impact spécifiques à nos fonds d'investissement makesense Seed 1 et Racine², consultez les rapports d'impact dédiés !



Donner accès à des emplois engagés

Depuis plusieurs années, nous sommes convaincus que l'un des meilleurs moyens de s'engager, est de le faire sur son temps professionnel. C'est pour cela que nous développons Jobs that makesense, la plateforme de référence pour les emplois à impact positif.

Notre objectif est clair, que chacun·e puisse trouver un emploi aligné avec ses valeurs et puisse ainsi agir sur la transformation écologique et sociale de la société.

En 2023, Jobs s'est grandement développé, et nous avons pu développer notre cœur d'activité : la mise en relation entre des candidat·es et des structures à impact positif.

Ainsi, Jobs en 2023 c'est :

4 356

recruteurs, dont 14% affichent un label positif ou une mesure d'impact en cours

51 085

offres d'emploi à impact positif

111 376

candidatures

Mais à travers Jobs, nous souhaitons aussi **amener encore plus de personnes vers un emploi à impact positif**, notamment à travers des formations : bilan de compétences, formations certifiantes, enseignement d'un métier spécifique...

En 2023, c'est **8950 mises en relation** qui ont eu lieu entre des candidat·es et des organismes de formation.

Pour finir, le média porté par Jobs, consacré aux initiatives d'emploi à impact et à la reconversion professionnelle a attiré quasiment **100 000 visiteurs uniques**. Autant de petites graines plantées pour de nouveaux jobs à impact !





Conclusion

L'année 2023 a été déterminante pour le chantier de la mesure d'impact chez makesense. La mise en place d'un questionnaire unique entre toutes les activités nous a permis d'affirmer l'unicité de nos métiers et de renforcer nos liens internes.

En 2024, nous prévoyons de toujours continuer à travailler sur l'impact de nos actions, mais surtout à inclure de plus en plus nos chantiers internes dans le suivi de notre impact. Nous sommes déterminé-es à toujours proposer plus d'expériences transformatrices, auprès d'encore plus d'acteurs et actrices du changement !



On adore les mots doux !

Pour contacter l'équipe impact de makesense France,
paul.oromi@makesense.org

Merci à nos partenaires

