

Exemples Communauté



(non exhaustif)

make_sense



1

Communautés d'entreprises

VINCI - "Ecowork"



Le défi : Faire de l'éco-conception des villes l'affaire de tous au sein du groupe VINCI, grâce à une communauté de collaborateurs, chercheurs et start ups internes. 3 objectifs : sensibiliser, créer, et développer la capacité de chacun à collaborer pour la ville durable.

INSPIRER. Démocratiser et diffuser des contenus inspirants sur l'éco-conception, faciliter leur appropriation et leur intégration dans l'opérationnel grâce à des cycles des trainings : design thinking, lean, animation d'atelier de travail collaboratifs...

ENGAGER. Coaching des membres actifs par le community developer : pour basculer de l'envie d'agir, à des services ou démarches innovantes : démonstrateurs, start ups internes, nouveaux formats de réunion... la ville durable se construit à tous les niveaux.

DEPLOYER. Engager toujours plus de collaborateurs, au delà des départements et des silos, afin de mixer les cercles et de faire grandir cette communauté pour qu'elle englobe, à terme, l'ensemble des collaborateurs. Ceci est possible grâce au programme ambassadeur ecowork, un programme sponsorisé par la DD et les RH.



"Ecowork ? Il faut que cette communauté soit présente dans toutes nos filiales. Plus personne ne doit ignorer l'éco-conception chez VINCI."

Christian Caye, Délégué Développement Durable, VINCI

1000
membres

Dans plus de 10 filiales et chaires de recherche

130
personnes
formées

Dont 80% affirment avoir basculé vers des modes de travail collaboratifs

220
solutions

Innovantes, créatives et co-construites

3 ans

De capitalisation et diffusion sur l'éco-conception

DANONE - "Carbon Masters"



Le défi : Mettre en action la communauté "Carbon Masters" lancé par Danone Nature et leur permettre de créer des projets et process innovants pour diminuer les émissions de carbone liés aux activités de Danone, via un challenge de 5 mois.

INSPIRER. Une phase d'inspiration sur les innovations à l'oeuvre dans le secteur, mixant interactions en ligne via une plateforme dédiée et dans la vie réelle via des rencontres physiques.

MOBILISER. Rassembler des équipes autour des meilleures idées grâce à des ateliers de créativité. Accompagner les collaborateurs dans le prototypage rapide et efficace de leurs idées et à s'entraider pour résoudre les défis qu'ils rencontrent.

FEDERER. Organisation d'un séminaire d'accélération au cours duquel l'ensemble de la communauté travaille au développement des projets sélectionnés lors d'ateliers de résolution de défi;

CÉLÉBRER. Les projets conçus ont ensuite été présentés au COMEX pour définir la stratégie à mettre en oeuvre

30 projets
soumis

sur la plateforme

11 projets
prototypés

lors du hackathon

60
participants

au hackathon

5 mois
d'expérience

*de prototypage, de partage
et de collaboration*

Groupe Vyv



Le défi : Ré-fédérer la communauté d'ambassadeurs élus des 7 mutuelles du groupe mutualiste Vyv. Créer un sentiment d'appartenance et un élan commun pour les 210 membres dans le contexte spécifique du Covid (en ligne)

#DIAGNOSTIC. Identification des besoins et des attentes de la communauté via la réalisation de six entretiens préliminaires

#FORMATION. Co-construction de la stratégie à venir et des points-clé sur lesquels travailler durant la conférence. **Formation** de 15 facilitateurs du groupe Vyv aux méthodes de facilitation en-ligne

#COLLECTIF. Facilitation d'une conférence en-ligne pour les 210 ambassadeurs. Réalisation de deux ateliers de travail pour valoriser les actions de la communauté et définir des actions communes pour 2021. .



“ On a pu voir l'importance de travailler sur le dynamisme de la communauté en cette période de crise et prendre le temps de s'écouter”

Florian Perret, Chargé de gouvernance mutualiste

210

Collaborateurs engagés

15

Facilitateurs formés

7

Mutuelles mobilisées

2

Ateliers de co-création



Le défi : *Soutenir et capitaliser sur le fort intérêt pour l'environnement des employés issus de la Génération Y pour accélérer l'engagement local des collaborateurs et le développement de nouveaux projets internes ou externes.*

CONCEVOIR.

Définir les **besoins et envies** des membres de la communauté grâce à une série d'entretiens. Concevoir la communauté et son mode opératoire de façon collaborative grâce à un atelier "Hack makesense".

⇒ Rédaction d'un manifeste, création d'une identité visuelle et verbale à la communauté pour favoriser le sentiment d'appartenance.

AGIR.

Organisation d'ateliers collectifs pour créer des projets - chacun soutenu par un "top executive" - ou aider les projets existants à résoudre leurs défis.

FORMER ET TRANSMETTRE

Rédaction de manuels clés-en-main pour faciliter l'organisation de chaque activité de la communauté. **Formation et accompagnement** sur 6 mois d'une équipe resserrée d'employés volontaires en interne pour prendre en charge de l'animation et du développement de la communauté

200
membres
actifs

dans la communauté en 6 mois

500 Idées

proposées en 6 mois

5
projets
financés

par un top executive

**Animation
organique**

par des employés volontaires

Communauté #culture d'entreprise #agilité

AXA ASSISTANCE



Le défi : accélérer la transformation culturelle de l'entreprise pour la rendre plus agile, collaborative, innovante et responsable, en engageant l'ensemble des collaborateurs dans la dynamique. **C'est le programme New Worker.**

#CASSER L'INERTIE. Créer une communauté d'acteurs du changement au sein d'AXA Assistance, qui s'engagent au quotidien pour faire émerger de nouvelles pratiques afin de rendre l'entreprise plus agile, collaborative, innovante et responsable.

#CREER. Diffuser de nouvelles méthodologies de travail plus agiles et créatives, façonnées pour répondre aux défis des collaborateurs et former les membres de la communauté à les utiliser, les réadapter si nécessaire et les déployer.

#DEPLOYER. Engager toujours plus de collaborateurs, au delà des départements et des silos, afin de mixer les cercles et de faire grandir cette communauté pour qu'elle englobe, à terme, l'ensemble des collaborateurs.

800
acteurs du
changement

*engagés, issus de tous départements
et positions hiérarchiques*

22
solutions

*déployées ou en cours
de prototypage en 2018*

3
solutions

*dont l'implémentation est soutenue
par le PDG et la DRH monde*

1
séminaire

*pour soutenir le Copil du projet dans la
définition de son organisation d'équipe et
sa vision projet*

Création d'une communauté managériale

ORANGE BUSINESS SERVICES

Business
Services

Le défi : *Initier une nouvelle culture managériale et de travail auprès des 120 managers de la Direction des Grands Clients d'Orange Business Services (+ test & learn + audace + leadership + d'initiative + agilité).*

#COACHING MANAGEURS ECLAIREURS. Accompagnement de 20 managers développant des projets d'innovation managériales. Leurs projets permettent de faire émerger et diffuser de nouvelles pratiques qui incarnent la nouvelle culture managériale. L'accompagnement leur permet de développer leur leadership et d'apprendre des modes projets plus agiles et efficaces.

#ACCOMPAGNEMENT À LA CRÉATION DE COMMUNAUTÉ. Conception des contours et du programme d'animation pour permettre à chacun de développer, tester et diffuser des solutions concrètes autour de nouvelles pratiques managériales et modes de travail.

#COACHING DU COMMUNITY DEVELOPPER. Série de formations et de coachings pour l'aider à faciliter les échanges entre pairs et développer la prise d'initiative au service de la communauté.



Notre client :
Jean-Michel Poulalion, HR business partner.

20

*Managers coachés***chiffre**
impact 2*Descriptif rapide impact 2***chiffre**
Impact 3*Descriptif rapide impact 3***chiffre**
Impact 4*Descriptif rapide impact 4*

Communauté de
collaborateurs

Orange Booster



Faire de l'intrapreneuriat l'affaire de tous en développant une communauté de boosters dans toute l'organisation

Le défi : L'intrapreneur studio d'Orange souhaite obtenir des candidatures plus nombreuses et porteuses d'innovations plus poussées en réponse à son appel à projets d'intrapreneuriat. Les boosters de l'intrapreneur studio seront les évangélistes de l'innovation !

#1 - Identification de 30 boosters d'innovation interne au sein de différents pôles d'innovation en France et à l'international, couplé à un appel à candidatures volontaires

#2 - Organisation de sessions de formations à la posture de booster d'innovation à Paris : formation au pitch de la vision innovation d'Orange, initiation à la posture de coach, networking

#3 - Animation en continu d'une communauté de boosters : accompagnement des boosters dans l'organisation d'événements pour faire connaître l'appel à projets, organisation de retour d'expériences, afterworks en ligne.

Avec makesense, nous avons donné confiance à des dizaines de boosters du monde entier pour porter haut et fort les convictions de l'intrapreneur studio"

Nicolas Bry, Innovation Booster

1 000

Collaborateurs engagés

30

Boosters outillés

2

Jours de formation à Paris

24

Projets d'intrapreneuriat
déposés

MACIF - Communauté d'innovation



Le défi : *Impulser la création d'une communauté d'innovation au sein du Groupe MACIF en engageant différents niveaux de collaborateurs. Définir les contours de la communauté tout en commençant à créer le sentiment d'appartenance.*

#ENTRETIENS. Série de 10 entretiens au sein des différentes filiales pour comprendre l'existant et identifier les opportunités, les tensions et les attentes quant à cette nouvelle communauté Innovation.

#SEMINAIRE. 2 jours de séminaires avec les futurs membres de la communauté pour co-construire : les valeurs, la vision, les activités à mener dans la communauté, les éléments de communication et les processus de décision. Construction d'outils concrets et activables.

#LES 100 PREMIERS JOURS. Lancement du plan d'action très concret à mettre en place pour les 100 premiers jours de la communauté et répartition des rôles avec les membres. Création d'outils de travail partagés (Notion, Slack, wiki) adaptés aux usages des collaborateurs.



Notre cliente :
Celya Meunier, directrice Innovation Marque MACIF

20

Participants au séminaire

8 ateliers

Répartis sur 2 jours

100 jours

Pour lancer la communauté

CITIZEN INSIGHTS

Le défi : Fin 2019, la WBU Waters, rejointe par DEF a proposé à makesense une mission : questionner les employé·es Danone sur les enjeux de l'eau, non pas en tant que consommateurs ou en tant que collaborateurs, mais en tant que citoyen·es. La direction affirme vouloir prendre en compte les voix citoyennes chez Danone pour finaliser sa stratégie puis embarquer les collaborateur·ices dans la transformation de la structure.

Déroulé

1. **10 entretiens qualitatifs** auprès de collaborateur·ices ont été menés, comprenant une description des enjeux autour de l'eau qui les touchaient à titre personnel, des solutions politiques et économiques à envisager sur ces sujets, ainsi que leur rapport à Danone
2. **139 personnes ont répondu à une quinzaine de questions** à champs multiples et 2 champs libres, élaborés à partir des entretiens qualitatifs. Les répondant·es au sondage pouvaient se porter volontaire pour participer à **un des deux débats mouvants**.
3. **5 podcasts** ainsi qu'un **livret d'analyse**, de verbatims et de recommandations ont été remis

#2 -

"Avec makesense, xxxx."
Nicolas Bry, xxxx

150

Collaborateurs engagés

2

Débats internes organisés

5

podcasts

10

entretiens



Titre : Outiller et accompagner les communautés digitales et transformation de l'Occitane

Le défi : en 2020, L'Occitane se structure autour de communautés engagées dans la transformation de l'entreprise. L'équipe Digital Transformation veut être formée au lancement, à l'animation et au passage à l'échelle de communautés afin d'accompagner les collectifs actifs dans la transformation du groupe.

#1 - Une journée de formation au community building réalisée en présence d'autres responsables communauté d'organisations variées afin de favoriser le co-développement

#2 - Un événement-momentum : organisation des Digital Days, séminaire rassemblant 300 collaborateurs agissant sur les thématiques d'innovation au sein du groupe

#2 - Une session de construction d'un masterplan à six mois déterminant des actions concrètes et le travail sur la posture et les compétences du responsable communauté

#3 - Un coaching bi-mensuel avec une responsable communauté makesense expérimentée pour résoudre certains blocages et partager de bonnes pratiques.

Le management évolue vers un mode de travail beaucoup plus collaboratif. Le bon manager n'est plus le «sachant» mais celui qui fait grandir son équipe, donne une vision."

Liv Gomez, Head of Digital Transformation

1

Responsable communauté en
cheffe

5

responsables communautés
accompagnés

15

Communautés actives au sein
du Groupe

300

Collaborateurs actifs

2

Communautés de territoires



WWF et Grand Paris Sud



Le défi : créer la première mobilisation citoyenne et multi-acteurs autour de la transition écologique sur le territoire du Grand Paris Sud

WWF France et l'agglomération Grand Paris Sud (GPS) ont signé un partenariat de 3 ans dans le but d'établir une politique ambitieuse de transition écologique, solidaire et inclusive du territoire. La mobilisation et l'engagement de tous les acteurs du territoire (communes, entreprises, citoyens, associations) ont été identifiés comme un facteur clé pour la mise en œuvre de cette ambition : faire de la transition écologique et solidaire un marqueur territorial.

⇒ WWF et GPS ont fait appel à makesense pour créer un dispositif pour mobiliser les acteurs locaux autour des questions de changement climatique sur le territoire de Grand Paris Sud et lancer une dynamique de communauté autour de la thématique.

- Une phase de diagnostic a permis de recueillir les problèmes prioritaires du territoire en matière de transition écologique et aux acteurs locaux de co-construire le programme à partir de l'existant.
- Un appel à projet et un concours pour **repérer et soutenir les projets du territoire** qui développent des initiatives locales de transition écologique en réponse aux 3 axes identifiés en amont.
- Un **forum, Stand Up pour le climat**, composé de nouveaux formats de mobilisation inclusive afin de :
 - **Élargir le cercle traditionnel des personnes mobilisées** sur les questions écologiques - notamment en s'adressant aux jeunes, aux seniors, aux personnes des quartiers défavorisés, etc. - et au grand public.
 - **Faire collaborer et co-construire des projets** avec tous les acteurs du territoire GPS entre eux.
 - **Faire émerger et avancer des solutions concrètes** à mettre en œuvre sur le territoire.

38

Projets identifiés
correspondant aux priorités de
GPS sur le climat

200

Citoyens et contributeurs
sur le Forum

5000

Vote en ligne pour élire les
projets vainqueurs

1

Communauté rassemblée
autour des enjeux climat du
territoire

Formation à la création d'une communauté d'acteurs engagés pour la transition écologique

Le défi : La communauté d'agglomérations de Saint Briec répond à un appel à projet de l'ADEME avec le syndicat de gestion des ordures ménagère pour créer une communauté d'acteurs de la transition écologique. La communauté d'agglomérations fait appel à makesense pour concevoir le programme de mobilisation citoyenne et la formation des animateurs du programme.

Description de la mission :

- Formation des ambassadeurs aux enjeux du "community building"
- Présentation des outils de community management
- Définition de l'identité et du fonctionnement de la communauté local
- Introduction aux outils de gouvernance partagée
- Organisation du plan d'action

Les agents du centre de tri Kervall, de l'Agence locale de l'énergie et de Saint-Briec Agglo vont animer des ateliers pour aider les citoyens à avoir un comportement plus écolo. Ce programme de formation inédit, orchestré par l'association nationale Makesens, en partenariat avec Hoali, a obtenu des financements régionaux.



Ils en parlent dans Ouest France

Une fois les premières personnes sensibilisées aux questions environnementales,
« **elles seront armées pour transmettre leur savoir-faire, agir localement et même influencer les politiques** »,
indique Jean-Benoît Orveillon, qui espère que l'idée fera boule de neige.

15
leaders

De communauté formés

40
événements

Organisés

Impliquer les citoyens dans la construction de politiques d'économie circulaire

Le défi : Le CECI est un projet de collaboration Interreg Europe - soutenue par la Commission Européenne - de 4 ans entre 8 partenaires de 6 régions européennes, partageant un fort intérêt pour l'échange de connaissances sur les services et l'implication des citoyens dans l'économie circulaire.

Au sein du groupement, le rôle de makesense est :

- **Partage de notre vision de l'engagement citoyen aux 6 régions**

Nous construisons des communautés citoyennes locales et interrégionales depuis 10 ans. Nous partagerons les principes et valeurs clés que nous croyons nécessaires pour construire une dynamique de collaboration durable.

- **Partage des compétences en animation de groupe**

Nous organisons et facilitons des réunions entre partenaires régionaux, et les aidons ainsi à utiliser des méthodes d'intelligence collective, à apprendre les uns des autres mais aussi des autres parties prenantes

- **Recherche de bonnes pratiques et conception de contenus**

Nous documentons différentes initiatives d'Europe et du reste du monde pour illustrer la gamme complète d'outils et de stratégies impliquant la participation des citoyens et l'économie circulaire

8

Partenaires en Europe

2

Livres blancs

100

Bonnes pratiques
référéncées

3 Communautés ouvertes



Engagement citoyen pour la transition énergétique

“Energies for Climate”, avec le soutien actif de EDF

La transition énergétique est l'affaire de tous... Partout dans le monde, des individus et entrepreneurs inventent des solutions d'accès, de consommation et de production d'énergie bas-carbone et accessibles à tous.

Notre mission : permettre à des citoyens, des entrepreneurs et des organisations de s'engager pour la transition énergétique.

Notre mode d'action : création d'une communauté multi-acteurs de citoyens, d'entrepreneurs et d'organisations qui se connectent, échangent, s'entraident et collaborent.



Sensibilisation

Un **web-documentaire** illustrant des projets humains et innovants pour une énergie accessible et bas-carbone, diffusé en réel dans +50 ville du monde.

Action

Des **événements et ateliers** organisés partout dans le monde par nos ambassadeurs pour permettre à tous de s'apprendre et de s'engager pour des entrepreneurs locaux

Transformation

Des **ateliers professionnels et programmes d'accélération** pour faire émerger des collaborations multi-acteurs pour accélérer l'impact des projets

Communauté internationale animée en ligne : échanges interactifs de contenu et bonnes pratiques entre les différents acteurs de la communauté

energies for climate

A global campaign to accelerate the transition towards low-carbon and accessible energy for everyone



Engagement citoyen pour la transition énergétique

“Energies for Climate”, avec le soutien actif de EDF

La transition énergétique est l'affaire de tous... Partout dans le monde, des individus et entrepreneurs inventent des solutions d'accès, de consommation et de production d'énergie bas-carbone et accessibles à tous.

EDF, partenaire actif du programme Energies for Climate :

- Un espace inédit de **dialogue** avec les individus, des entrepreneurs sociaux innovants et plus largement les acteurs de la société civile sur les sujets de transition énergétique
- Un lieu de **prospective** pour identifier les tendances émergentes sur le secteur
- Une capacité d'**identification** d'innovations locales et ancrées, potentielles partenaires ou parties prenantes des activités du Groupe
- Des **connexions** rapprochées avec les acteurs des territoires
- Des opportunités d'**apprentissage**s et de découverte pour les collaborateurs du Groupe sur les territoires



“Avec makesense, nous explorons les tendances émergentes et nous connectons avec des acteurs citoyens et engagés de la transition énergétique” Julien Villeret, Directeur de la Communication Groupe, EDF

100 000
citoyens

Sensibilisés aux enjeux

3 200
citoyens

activement engagés

500
innovations et
projets

identifiés

100
entrepreneurs

accélérés

Engagement citoyen pour l'économie circulaire



“Future of Waste”, avec le soutien actif de SUEZ

Face aux défis du changement climatique, nous devons changer la perception et la gestion de nos déchets. Les déchets ne doivent plus être vus comme de la matière à éliminer mais comme une ressource pour créer de nouvelles richesses. Chacun à son rôle à jouer !

Mode d'action : Depuis 5 ans, animation d'une communauté ouverte qui permet aux citoyens, entrepreneurs et organisations de se connecter, de créer et soutenir des solutions en faveur d'une économie plus circulaire (diminution, recyclage, revalorisation)

Sensibilisation



Portraits média inspirants, conférences, formations en ligne (MOOC) et dans la vie réelle pour sensibiliser et mobiliser les citoyens aux enjeux de l'éco.circulaire

Action



Des **événements et ateliers** organisés partout dans le monde par nos ambassadeurs pour permettre à tous de monter en compétence et s'engager auprès d'entrepreneurs locaux

Transformation



Programmes d'accélération de collaborations business entre SUEZ et les entrepreneurs identifiés afin de créer des offres communes proposées aux collectivités et industriels.



“Future of Waste”, avec le soutien actif de SUEZ

Face aux défis du changement climatique, nous devons changer la perception et la gestion de nos déchets. Les déchets ne doivent plus être vus comme de la matière à éliminer mais comme une ressource pour créer de nouvelles richesses. Chacun à son rôle à jouer !

Les bénéfices pour SUEZ, partenaire actif du programme Future of Waste :

- **Renforcer sa communication et son engagement sociétal :**
 - Ouverture d'un espace de dialogue avec la société civile, et prise de parole positive et originale sur les enjeux liés à la gestion et diminution des déchets
- **Créer des opportunités business au sein de ses différents métiers :**
 - Veille internationale et permanente sur les innovations émergentes
 - Création d'opportunités de partenariats pour enrichir ses offres
- **Engager ses collaborateurs dans l'aventure :**
 - Sensibilisation des collaborateurs aux innovations en lien avec leurs métiers
 - Développement des capacités d'innovation et de créativité



Découvrez la vision du partenariat ici :

<https://www.lenouveleconomiste.fr/dossier-art-de-vivre/partenariats-associations-entreprises-association-de-bienfaiteurs-63863/>

Hélène Valade, Directrice Développement Durable SUEZ

10 000
citoyens

Sensibilisés aux enjeux

+1000
projets

d'entrepreneurs identifiés

+100
Collaborateurs
SUEZ

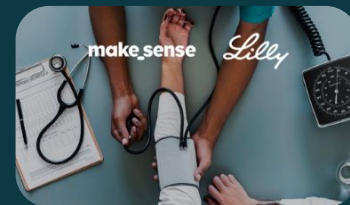
engagés dans les activités

5
collaborations

accompagnées

Collaboration pour une santé plus inclusive

“What health ?”, avec le soutien actif de Lilly



Le défi : Soutenir l'émergence et le développement d'innovations collectives qui placent l'humain au coeur des problématiques de santé.

Nourrir l'engagement sociétal de Lilly en lien avec ses activités et son écosystème.

Notre mode d'action : Création d'une communauté multi-acteurs ouverte à tous (citoyens, patients, entrepreneurs sociaux et acteurs de la santé) qui collaborent pour soutenir et créer des innovations pour une santé "pour et autour de l'humain."



Animation d'une communauté d'acteurs engagés

5 ateliers de créativité proposés à la communauté pour échanger et proposer des solutions dans le but de résoudre un défi ou de participer au développement d'un projet existant. Objectif : capitaliser sur l'existant pour multiplier l'impact

Emergence collective de projets et collaboration

1 week-end dédié à l'émergence de projets communs : 3 défis pré-identifiés. 2 jours pour faire émerger des projets de collaboration réunissant citoyens, entrepreneurs sociaux, acteurs de la santé et collaborateurs de Lilly.

En
4 mois

de programme

13
projets

soutenus

+200
participants

engagés dans la communauté

Découvrez le programme en vidéo : <https://www.youtube.com/watch?v=Nd49iAELQno>

Communauté
de marque

Facebook
Community Leadership Circles

facebook
COMMUNITY
LEADERSHIP CIRCLES

Formation de leaders internationaux de communauté sélectionnés par le programme de Fellowship de Facebook

Le défi : Contribuer avec Facebook à offrir les meilleurs outils et formations aux développeurs de communauté du monde entier.

⇒ **makesense a conçu et anime un programme pluriannuel de formation pour les administrateurs de groupes Facebook sélectionnés comme étant les plus actifs.** Le programme "Community Leadership Circles" ainsi développé transmet des méthodes et outils pour apprendre à engager sa communauté via des événements et groupes de discussion en ligne.

Facebook devient alors le partenaire des communautés du monde entier :

- Meilleure utilisation de leur plateforme,
- Fidélisation des utilisateurs
- Meilleure visibilité auprès leur cible "communauté"

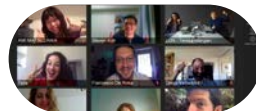
Contenus de formation



Live-mentoring



Groupe de partage entre pairs



"Thank you all so much for an awesome year building together. You have been incredible partners and look forward to working together again!"

Ariana Rizatto, Facebook Groups

130
leaders

De communauté formés

40
événements

Organisés par mois

+450

Événements organisés
à travers le monde

4

Promotions internationales

Rencontrons-nous !



Louis Lespinat
louis.lespinat@makesense.org
07 49 43 11 28 13